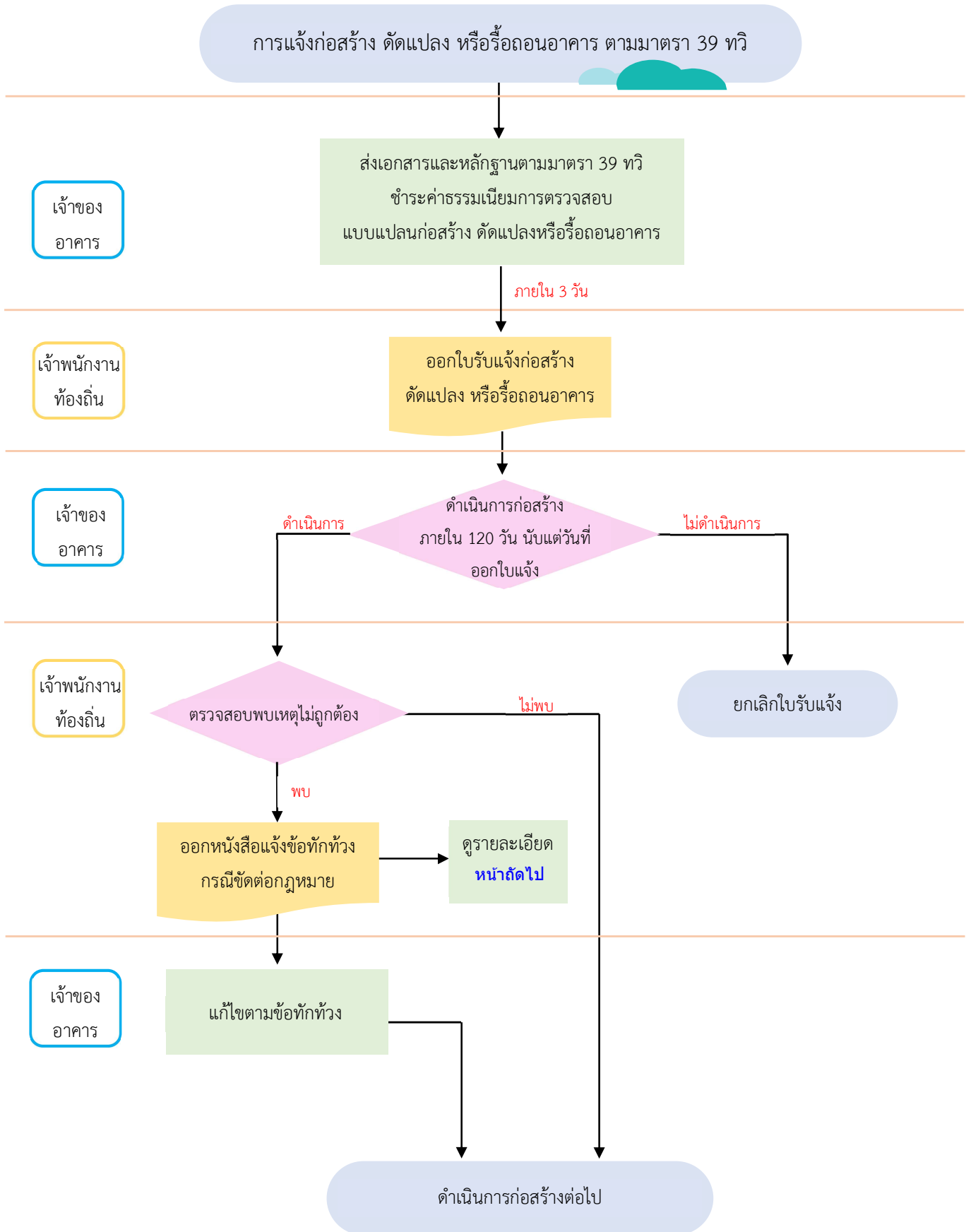


บางกรณีเจ้าของอาคารอาจมีความจำเป็นเร่งด่วน หรือไม่สามารถรอการพิจารณาของเจ้าพนักงานท้องถิ่นได้ กฎหมายควบคุมอาคารจึงได้กำหนดเจ้าของอาคารที่ก่อสร้าง ดัดแปลง และรื้อถอน สามารถแจ้งต่อเจ้าพนักงานท้องถิ่น โดยไม่ต้องรอใบอนุญาตจากเจ้าพนักงานท้องถิ่นได้

1. แจ้งให้เจ้าหน้าที่พนักงานท้องถิ่นทราบ โดยยื่นแบบฟอร์มก่อสร้าง ดัดแปลง รื้อถอน ตามแบบที่คณะกรรมการควบคุมอาคารกำหนด พร้อมทั้งเอกสารประกอบการแจ้ง โดยผู้ออกแบบอาคารทั้งวิศวกรและสถาปนิกพร้อมทั้งแจ้งวันเริ่มต้นและวันสิ้นสุดการดำเนินการ ตามมาตรา 39 ทวิ

2. ชำระค่าธรรมเนียม

3. เจ้าพนักงานท้องถิ่นจะออกใบรับแจ้งภายใน 3 วัน นับจากวันที่ได้รับแจ้ง เมื่อเจ้าของอาคารได้รับใบแจ้งแล้วสามารถดำเนินการรื้อถอนดัดแปลงอาคารได้



กรณีที่เจ้าพนักงานท้องถิ่นตรวจสอบว่าดำเนินการตามมาตรา 39 ทวิไม่ถูกต้อง

เหตุไม่ถูกต้อง

