



แผนอัตรากำลัง ๓ ปี
ประจำปีงบประมาณ พ.ศ. ๒๕๖๗ - ๒๕๖๙

องค์การบริหารส่วนตำบลเขวาใหญ่
อำเภอกันทรวิชัย จังหวัดมหาสารคาม



ประกาศองค์การบริหารส่วนตำบลเขวาสินรินทร์
เรื่อง แผนอัตรากำลัง ๓ ปี ประจำปีงบประมาณ พ.ศ. ๒๕๖๗ - ๒๕๖๙

ตามที่องค์การบริหารส่วนตำบลเขวาสินรินทร์ ได้ดำเนินการจัดทำแผนอัตรากำลัง ๓ ปี ประจำปีงบประมาณ พ.ศ. ๒๕๖๗ - ๒๕๖๙ เพื่อเป็นกรอบแนวทางในการกำหนดอัตรากำลังของพนักงานส่วนตำบล และพนักงานจ้างให้เหมาะสมสอดคล้องกับปริมาณงานและภารกิจอำนาจหน้าที่ สามารถนำไปใช้ป็นเครื่องมือในการวางแผนอัตรากำลังคน การพัฒนากำลังคนให้สามารถดำเนินการตามภารกิจขององค์การบริหารส่วนตำบลเขวาสินรินทร์ ได้สำเร็จตามวัตถุประสงค์ประกอบกับเพื่อเป็นการกำหนดทิศทางการกำหนดอัตรากำลังในห้วงระยะเวลา ๓ ปี

อาศัยอำนาจตามความในมาตรา ๑๕ และมาตรา ๒๕ วรรคท้าย แห่งพระราชบัญญัติระเบียบบริหารงานบุคคลส่วนท้องถิ่น พ.ศ. ๒๕๔๒ ข้อ ๑๕ ของประกาศคณะกรรมการพนักงานส่วนตำบลจังหวัดมหาสารคาม เรื่อง หลักเกณฑ์และเงื่อนไขเกี่ยวกับการบริหารงานบุคคลขององค์การบริหารส่วนตำบล ลงวันที่ ๑๑ พฤศจิกายน ๒๕๔๕ ประกอบกับประกาศคณะกรรมการพนักงานส่วนตำบลจังหวัดมหาสารคาม ในการประชุมครั้งที่ ๘/๒๕๖๖ เมื่อวันที่ ๒๙ สิงหาคม พ.ศ. ๒๕๖๖ มีมติเห็นชอบร่างแผนอัตรากำลัง ๓ ปี ประจำปีงบประมาณ พ.ศ. ๒๕๖๗ - ๒๕๖๙ จึงประกาศใช้แผนอัตรากำลัง ๓ ปี ประจำปีงบประมาณ พ.ศ. ๒๕๖๗ - ๒๕๖๙ ขององค์การบริหารส่วนตำบลเขวาสินรินทร์ ดังนี้

๑. ประกาศฉบับนี้เรียกว่า ประกาศองค์การบริหารส่วนตำบลเขวาสินรินทร์ เรื่อง แผนอัตรากำลัง ๓ ปี ประจำปีงบประมาณ พ.ศ. ๒๕๖๗ - ๒๕๖๙

๒. ประกาศฉบับนี้มีผลบังคับใช้ตั้งแต่วันที่ ๑ ตุลาคม ๒๕๖๖ เป็นต้นไป

ประกาศ ณ วันที่ ๖ กันยายน พ.ศ. ๒๕๖๖

(นายมงคล นามสีอุ่น)

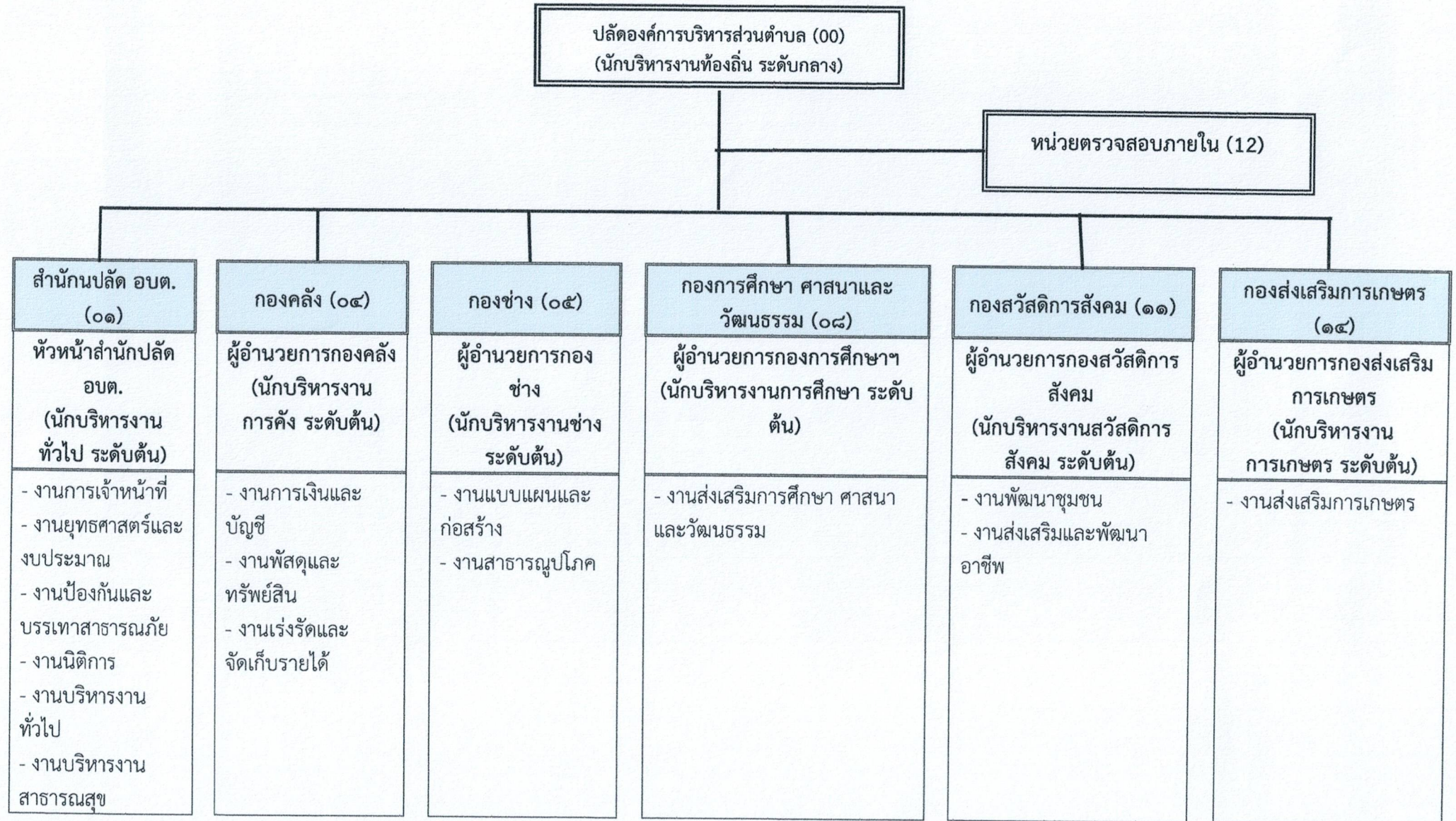
นายกองค์การบริหารส่วนตำบลเขวาสินรินทร์

สารบัญ

	หน้า
๑. หลักการและเหตุผล	๑
๒. วัตถุประสงค์	๒
๓. ขอบเขตและแนวทางในการจัดทำแผนอัตรากำลัง ๓ ปี	๑๒
๔. สภาพปัญหา ความต้องการของประชาชนในเขตพื้นที่องค์กรปกครองส่วนท้องถิ่น	๑๔
๕. ภารกิจ อำนาจหน้าที่ขององค์กรปกครองส่วนท้องถิ่น	๒๒
๖. ภารกิจหลักและภารกิจรองที่องค์กรปกครองส่วนท้องถิ่นจะดำเนินการ	๓๐
๗. สรุปปัญหาและแนวทางในการกำหนดโครงสร้างส่วนราชการและกรองอัตรากำลัง	๓๑
๘. โครงสร้างการกำหนดส่วนราชการ	๓๓
๙. ภาระค่าใช้จ่ายเกี่ยวกับเงินเดือนและประโยชน์ตอบแทนอื่น	๓๙
๑๐. แผนภูมิโครงสร้างการแบ่งส่วนราชการตามแผนอัตรากำลัง ๓ ปี	๔๔
๑๑. บัญชีแสดงจัดคนลงสู่ตำแหน่งและการกำหนดเลขที่ตำแหน่งในส่วนราชการ	๕๓
๑๒. แนวทางการพัฒนาข้าราชการหรือพนักงานส่วนท้องถิ่น	๕๘
๑๓. ประกาศคุณธรรม จริยธรรมของข้าราชการหรือพนักงานส่วนท้องถิ่นและลูกจ้าง -ภาคผนวก	๕๙

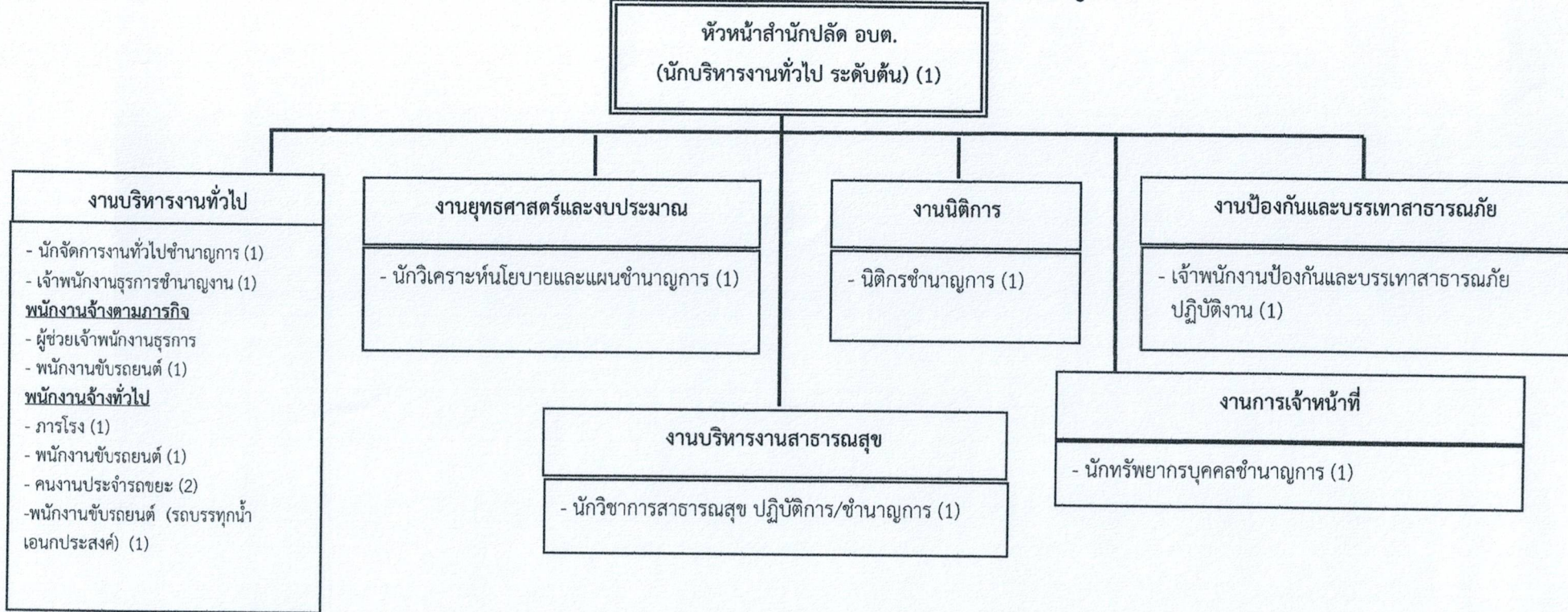


๑๐. แผนภูมิโครงสร้างการแบ่งส่วนราชการ องค์การบริหารส่วนตำบลเขาใหญ่ ปีงบประมาณ ๒๕๖๗-๒๕๖๙



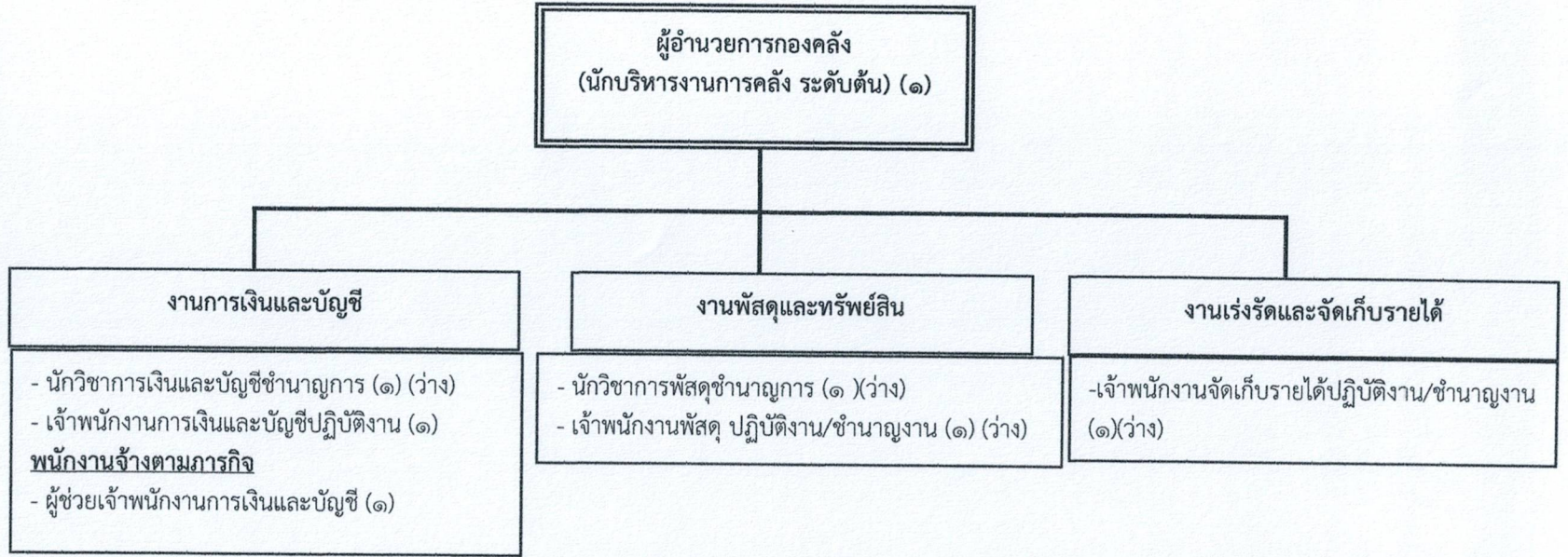


โครงสร้างสำนักปลัด องค์การบริหารส่วนตำบลเขวาสินรินทร์ (๐๑)



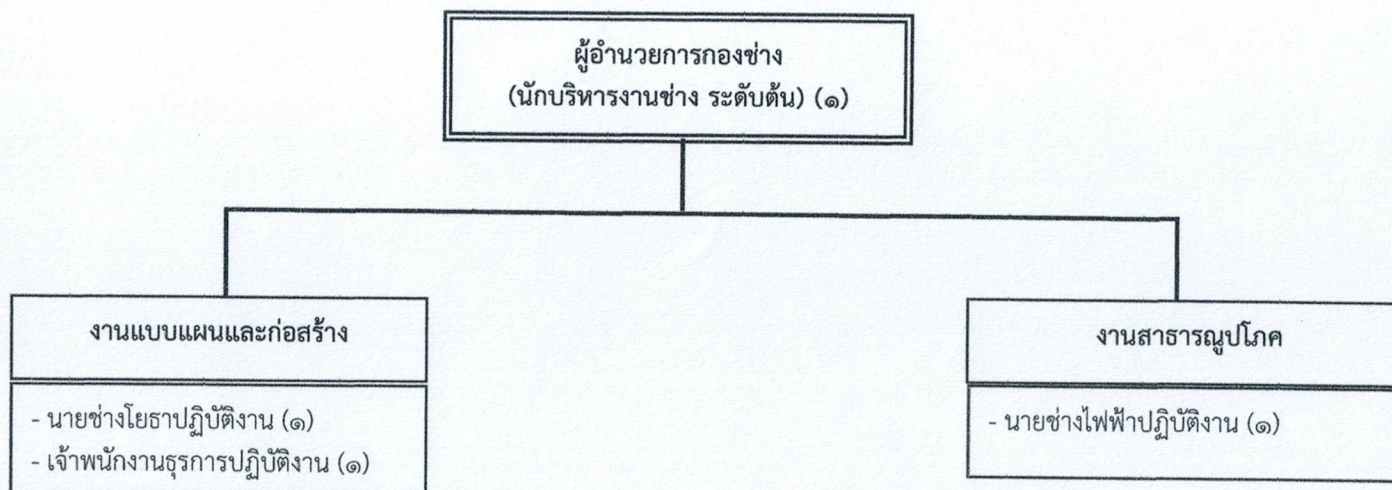
ประเภท	อำนาจการท้องถิ่น			วิชาการ				ทั่วไป			ลูกจ้างประจำ	พนักงานจ้างตามภารกิจ	พนักงานจ้างทั่วไป	รวม	
	ระดับ	ต้น	กลาง	สูง	ปฏิบัติการ	ชำนาญการ	ชำนาญการพิเศษ	เชี่ยวชาญ	อาวุโส	ปฏิบัติงาน					ชำนาญงาน
อัตราทั้งหมด	๑	-	-	๑	๔	-	-	-	-	-	๒	-	๒	๕	๑๕
มีคณครอง	๑	-	-	๑	๔	-	-	-	-	-	๒	-	๒	๕	๑๕
อัตรารว่าง	-	-	-	-	-	-	-	-	-	-	-	-	-	-	-

โครงสร้างองค์กร องค์การบริหารส่วนตำบลเขวาสินรินทร์ (๑๔)



ประเภท	อำนาจการท้องถิ่น			วิชาการ				ทั่วไป			ลูกจ้างประจำ	พนักงานจ้างตามภารกิจ	พนักงานจ้างทั่วไป	รวม
	ต้น	กลาง	สูง	ปฏิบัติการ	ชำนาญการ	ชำนาญการพิเศษ	เชี่ยวชาญ	อาวุโส	ปฏิบัติงาน	ชำนาญงาน				
อัตราทั้งหมด	๑	-	-	-	๒	-	-	-	๑	๒	-	๑	-	๖
มีคนครอง	๑	-	-	-	-	-	-	-	๑	-	-	๑	-	๓
อัตราว่าง	-	-	-	-	๑	-	-	-	-	๒	-	-	-	๓

โครงสร้างกองช่าง องค์การบริหารส่วนตำบลเขวาสินรินทร์ (๐๕)



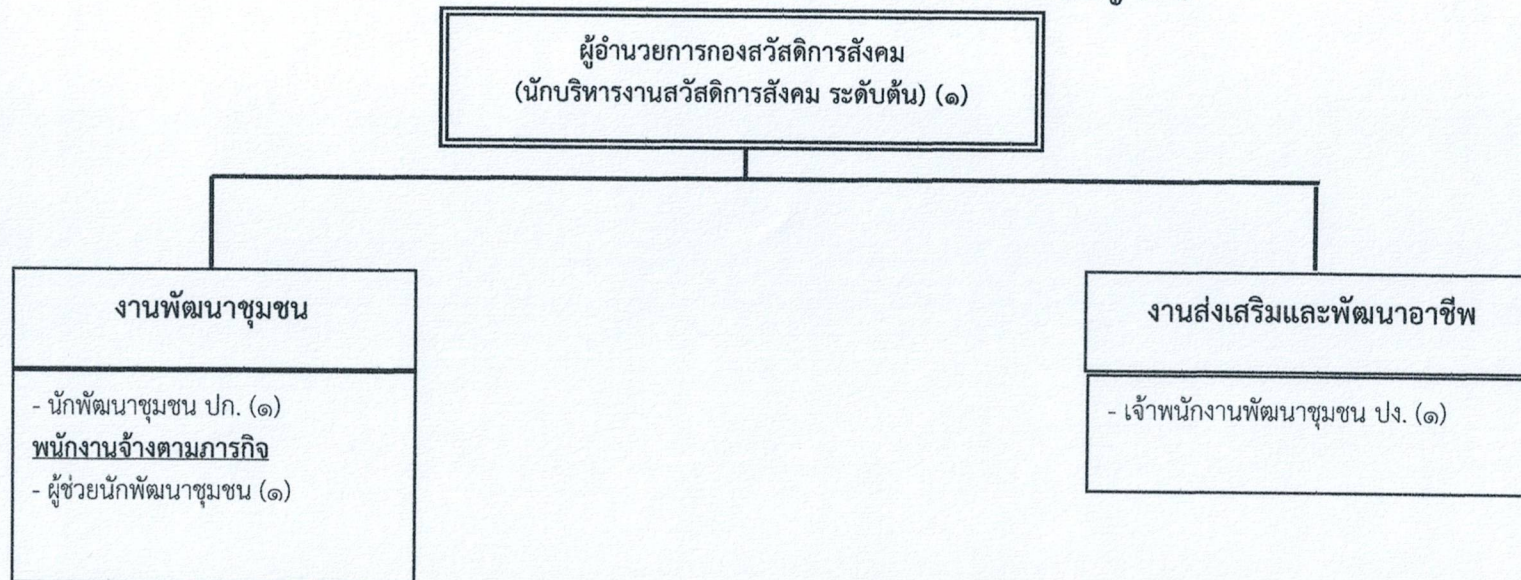
ประเภท	อำนาจการท้องถิ่น			วิชาการ				ทั่วไป			ลูกจ้างประจำ	พนักงานจ้างตามภารกิจ	พนักงานจ้างทั่วไป	รวม
	ต้น	กลาง	สูง	ปฏิบัติการ	ชำนาญการ	ชำนาญการพิเศษ	เชี่ยวชาญ	อาวุโส	ปฏิบัติงาน	ชำนาญงาน				
อัตราทั้งหมด	๑	-	-	-	-	-	-	-	๓	-	-	-	-	๕
มีนครอง	๑	-	-	-	-	-	-	-	๓	-	-	-	-	๕
อัตรารว่าง	-	-	-	-	-	-	-	-	-	-	-	-	-	-

โครงสร้างกองการศึกษา ศาสนาและวัฒนธรรม (๐๘)

ผู้อำนวยการกองการศึกษา ศาสนาและวัฒนธรรม (นักบริหารงานการศึกษา ระดับต้น) (๑)
งานส่งเสริมการศึกษา ศาสนาและวัฒนธรรม
-นักวิชาการศึกษาปฏิบัติการ (๑) -เจ้าพนักงานธุรการ (๑) ศูนย์พัฒนาเด็กปฐมวัยที่ปิงกรการุณมิตร บ้านชี้เหล็ก -ผอ.ศพด. ปฐมวัยที่ปิงกรการุณมิตร บ้านชี้เหล็ก -ครู (๑) เงินอุดหนุน พนักงานจ้างตามภารกิจ -ผู้ดูแลเด็ก (ทักษะ) (๑) (เงินอุดหนุน) ศูนย์พัฒนาเด็กเล็กบ้านชี้ -ผอ.ศพด. บ้านชี้ -ครู (๑) เงินอุดหนุน พนักงานจ้างตามภารกิจ -ผู้ดูแลเด็ก (ทักษะ) (๑) (เงินอุดหนุน) -ผู้ดูแลเด็ก (ทักษะ) (๑) (เงิน อบต.) ศูนย์พัฒนาเด็กเล็กบ้านเขว้าใหญ่ -ผอ.ศพด.บ้านเขว้าใหญ่ -ครู (๑) เงินอุดหนุน พนักงานจ้างตามภารกิจ -ผู้ดูแลเด็ก (ทักษะ) (๒) (เงินอุดหนุน)

ประเภท	อำนาจการท้องถิ่น			บุคลากรทางการศึกษา		วิชาการ				ทั่วไป			ลูกจ้างประจำ	พนักงานจ้างตามภารกิจ	พนักงานจ้างทั่วไป	รวม
	ต้น	กลาง	สูง	ครู	ครู ผช.	ปฏิบัติ การ	ชำนาญ การ	ชำนาญ การพิเศษ	เชี่ยวชาญ	อาวุโส	ปฏิบัติงาน	ชำนาญ งาน				
อัตราทั้งหมด	๑	-	-	๓	-	๑	-	-	-	-	-	๑	-	๕	-	๑๑
มีนครอง	๑	-	-	๓	-	๑	-	-	-	-	-	๑	-	๕	-	๑๑
อัตราว่าง	-	-	-	-	-	-	-	-	-	-	-	-	-	-	-	-

โครงสร้างกองสวัสดิการสังคม องค์การบริหารส่วนตำบลเขวาสินรินทร์ (๑๑)



ประเภท	อำนาจการท้องถิ่น			วิชาการ				ทั่วไป			ลูกจ้างประจำ	พนักงานจ้างตามภารกิจ	พนักงานจ้างทั่วไป	รวม	
	ระดับ	ต้น	กลาง	สูง	ปฏิบัติการ	ชำนาญการ	ชำนาญการพิเศษ	เชี่ยวชาญ	อาวุโส	ปฏิบัติงาน					ชำนาญงาน
อัตราทั้งหมด	๑	-	-	๑	-	-	-	-	-	๑	-	-	๑	-	๔
มีนครอง	๑	-	-	๑	-	-	-	-	-	๑	-	-	๑	-	๔
อัตรารว่าง	-	-	-	-	-	-	-	-	-	-	-	-	-	-	-

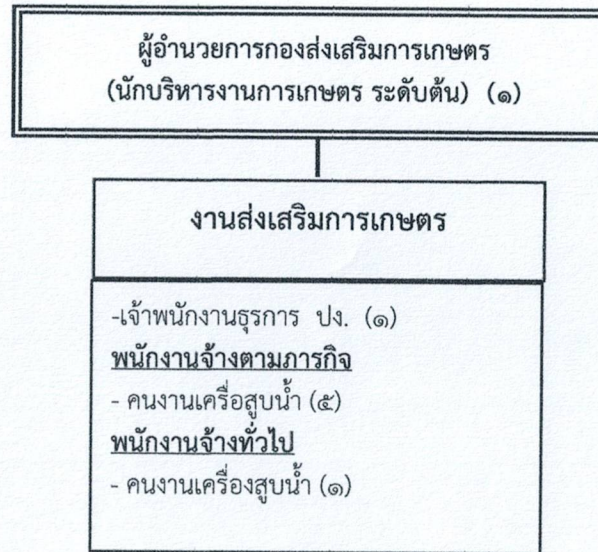
โครงสร้างหน่วยตรวจสอบภายใน องค์การบริหารส่วนตำบลเขวาสินรินทร์ (๑๒)

หน่วยตรวจสอบภายใน

- นักวิชาการตรวจสอบภายใน (ปฏิบัติการ/ชำนาญการ) (๑)

ประเภท	อำนาจการท้องถิ่น			วิชาการ				ทั่วไป			ลูกจ้างประจำ	พนักงานจ้างตามภารกิจ	พนักงานจ้างทั่วไป	รวม	
	ระดับ	ต้น	กลาง	สูง	ปฏิบัติการ	ชำนาญการ	ชำนาญการพิเศษ	เชี่ยวชาญ	อาวุโส	ปฏิบัติงาน					ชำนาญงาน
อัตราทั้งหมด	-	-	-	-	๑	-	-	-	-	-	-	-	-	-	๑
มีคนครอง	-	-	-	-	๑	-	-	-	-	-	-	-	-	-	๑
อัตรารว่าง	-	-	-	-	-	-	-	-	-	-	-	-	-	-	-

โครงสร้างกองส่งเสริมการเกษตร องค์การบริหารส่วนตำบลเขวาสินรินทร์ (๑๔)



ประเภท	อำนาจการท้องถิ่น			วิชาการ				ทั่วไป			ลูกจ้างประจำ	พนักงานจ้างตามภารกิจ	พนักงานจ้างทั่วไป	รวม	
	ระดับ	ต้น	กลาง	สูง	ปฏิบัติการ	ชำนาญการ	ชำนาญการพิเศษ	เชี่ยวชาญ	อาวุโส	ปฏิบัติงาน					ชำนาญงาน
อัตราทั้งหมด	๑	-	-	-	-	-	-	-	-	๑	-	-	๕	๑	๘
มีนครอง	๑	-	-	-	-	-	-	-	-	๑	-	-	๕	๑	๘
อัตรารว่าง	-	-	-	-	-	-	-	-	-	-	-	-	-	-	-

บัญชีรายชื่อองค์การบริหารส่วนตำบลที่ขอความเห็นชอบในการปรับปรุงแผนอัตรากำลัง ๓ ปี ประจำปีงบประมาณ ๒๕๖๗ - ๒๕๖๙
เสนอให้คณะกรรมการพนักงานส่วนตำบลจังหวัดมหาสารคาม ในการประชุมครั้งที่ ๘/๒๕๖๖ เมื่อวันที่ ๒๙ สิงหาคม ๒๕๖๖

ที่	อบต./อำเภอ สำนัก/กอง/ชื่อสายงาน	ระดับ ตำแหน่ง/ อันดับครู	เลขที่ตำแหน่ง	จำนวน อัตร ทั้งหมด	จำนวน คนที่มีอยู่ ปัจจุบัน	ชื่อ - สกุล (กรณีมีตนครอง)/ ว่างเต็ม/ หมายเหตุ	ภาระค่า ใช้จ่าย (%)	การเปลี่ยนแปลง เกี่ยวกับตำแหน่ง	มติ ก.อบต. จังหวัด มหาสารคาม
๘ อบต.เขวาใหญ่ อ.กันทรวิชัย จ.มหาสารคาม									
๑	ปลัด อบต. (นักบริหารงานท้องถิ่น) สำนักงานปลัด อบต. (๑๑) พนักงานส่วนตำบล	กลาง	๔๒-๓-๐๐-๑๑๐๑-๐๐๑	๑	-	ว่าง	ปี ๒๕๖๗ ๒๖.๕๓	กำหนดเพิ่ม กองการศึกษา	เห็นชอบ
๒	หัวหน้าสำนักปลัด อบต. (นักบริหารงานทั่วไป)	ต้น	๔๒-๓-๐๑-๒๑๐๑-๐๐๑	๑	๑	นางสุกัญญา ราชมูลศรี	ปี ๒๕๖๘	พัฒนาเด็กเล็ก	
๓	นักจัดการงานทั่วไป	ชำนาญการ	๔๒-๓-๐๑-๓๑๐๑-๐๐๑	๑	๑	นายชจร สุระป้อง	๒๖.๐๑	จำนวน ๓ อัตรา	
๔	นักทรัพยากรบุคคล	ชำนาญการ	๔๒-๓-๐๑-๓๑๐๒-๐๐๑	๑	๑	นางสาวจิตติรัตน์ รัฐโรจน์			
๕	นักวิเคราะห์นโยบายและแผน	ชำนาญการ	๔๒-๓-๐๑-๓๑๐๓-๐๐๑	๑	๑	นางชวีวรรณ ทองเจริญ	ปี ๒๕๖๙		
๖	นิติกร	ชำนาญการ	๔๒-๓-๐๑-๓๑๐๕-๐๐๑	๑	๑	นายอุทัย สุระป้อง	๒๕.๕๐		
๗	นักวิชาการสาธารณสุข	ปฏิบัติการ	๔๒-๓-๐๑-๓๖๐๑-๐๐๑	๑	๑	นางขวัญชนก ทอบกลาง			
๘	เจ้าพนักงานธุรการ	ชำนาญงาน	๔๒-๓-๐๑-๔๑๐๑-๐๐๑	๑	๑	นายโชคชัย รัตนพร			
๙	เจ้าพนักงานป้องกันและบรรเทาสาธารณภัย พนักงานจ้างประเภทภารกิจ	ชำนาญงาน	๔๒-๓-๐๑-๔๘๐๕-๐๐๑	๑	๑	นายธีรยุทธ ไชยรัตน์			
๑๐	พนักงานขับรถยนต์	-	-	๑	๑	นายอนุชิต สายหลักคำ			
๑๑	ผู้ช่วยเจ้าพนักงานธุรการ พนักงานจ้างประเภททั่วไป	-	-	๑	๑	นางสาวกริธา จักรนารายณ์			
๑๒	ภารโรง (ทั่วไป)	-	-	๑	๑	นายชารี โคตรวงศ์			
๑๓	พนักงานขับรถยนต์	-	-	๑	๑	นายบุตตี พึ่งสุข			
๑๔	คนงานประจำรถขยะ	-	-	๑	๑	นายสุนันท์ การะเพชร			
๑๕	คนงานประจำรถขยะ	-	-	๑	๑	นายถวิล ชินสีห์			
๑๖	พนักงานขับเครื่องจักรกลขนาดเบา (รถบรรทุกน้ำเอนกประสงค์) กองคลัง (๑๔)	-	-	๑	๑	นายเชิดศักดิ์ จันทร์สระแก้ว			
พนักงานส่วนตำบล									
๑๗	ผอ.กองคลัง (นักบริหารงานการคลัง)	ต้น	๔๒-๓-๐๔-๒๑๐๒-๐๐๑	๑	๑	นางจุฑารัตน์ สีหามาต			
๑๘	นักวิชาการเงินและบัญชี	ปก./ชก.	๔๒-๓-๐๔-๓๒๐๒-๐๐๑	๑	-	ว่าง			
๑๙	นักวิชาการพัสดุ	ปก./ชก.	๔๒-๓-๐๔-๗๒๐๔-๐๐๑	๑	-	ว่าง			
๒๐	เจ้าพนักงานการเงินและบัญชี	ปฏิบัติงาน	๔๒-๓-๐๔-๔๒๐๑-๐๐๑	๑	๑	นางสาวกัลญา นาโสภ			
๒๑	เจ้าพนักงานพัสดุ	ปก./ชง.	๔๒-๓-๐๔-๔๒๐๓-๐๐๑	๑	-	ว่าง			
๒๒	เจ้าพนักงานจัดเก็บรายได้ พนักงานจ้างประเภทภารกิจ	ปก./ชง.	๔๒-๓-๐๔-๔๒๐๔-๐๐๑	๑	-	ว่าง			
๒๓	ผู้ช่วยเจ้าพนักงานการเงินและบัญชี กองช่าง (๑๕)	-	-	๑	๑	นางสาวสุกัญญา โคตรบรรเทา			
พนักงานส่วนตำบล									
๒๔	ผอ.กองช่าง (นักบริหารงานช่าง)	ต้น	๔๒-๓-๐๕-๒๑๐๓-๐๐๑	๑	๑	นายสิทธิพร กุณโธ			
๒๕	เจ้าพนักงานธุรการ	ปฏิบัติงาน	๔๒-๓-๐๕-๔๑๐๑-๐๐๓	๑	๑	นางสาวนุจรินทร์ ชินสอน			
๒๖	นายช่างโยธา	ปฏิบัติงาน	๔๒-๓-๐๕-๔๗๐๑-๐๐๑	๑	๑	นายธีระวัฒน์ คงอุ่น			
๒๗	นายช่างไฟฟ้า พนักงานจ้างประเภทภารกิจ	ปฏิบัติงาน	๔๒-๓๐๕-๔๗๐๖-๐๐๑	๑	๑	นายอดิศักดิ์ อุบรัมย์			
๒๘	ผู้ช่วยนายช่างโยธา	-	-	๑	๑	นายจตุพร ทดคุย			

บัญชีรายชื่อองค์การบริหารส่วนตำบลที่ขอความเห็นชอบในการปรับปรุงแผนอัตรากำลัง ๓ ปี ประจำปีงบประมาณ ๒๕๖๗ - ๒๕๖๙
เสนอให้คณะกรรมการพนักงานส่วนตำบลจังหวัดมหาสารคาม ในการประชุมครั้งที่ ๘/๒๕๖๖ เมื่อวันที่ ๒๙ สิงหาคม ๒๕๖๖

ที่	อบต./อำเภอ สำนัก/กอง/ชื่อสายงาน	ระดับ ตำแหน่ง/ อันดับครู	เลขที่ตำแหน่ง	จำนวน อัตรา ทั้งหมด	จำนวน คนที่มีอยู่ ปัจจุบัน	ชื่อ - สกุล (กรณีมีคนครอง)/ ว่างเดิม/ หมายเหตุ	ภาระค่า ใช้จ่าย (%)	การเปลี่ยนแปลง เกี่ยวกับตำแหน่ง	มติ ก.อบต. จังหวัด มหาสารคาม
	กองการศึกษา ศาสนา และวัฒนธรรม (๐๘) พนักงานส่วนตำบล								
๒๙	ผอ.กองการศึกษา (นักบริหารงานศึกษา)	ต้น	๔๒-๓-๐๘-๒๑๐๗-๐๐๑	๑	๑	นางพรทิพย์ ชมพูคำ			
๓๐	นักวิชาการศึกษา	ปฏิบัติการ	๔๒-๓-๐๘-๓๘๐๓-๐๐๑	๑	๑	นางสาววิริยา ลีลา			
๓๑	เจ้าพนักงานธุรการ	ชำนาญงาน	๔๒-๓-๐๘-๔๑๐๑-๐๐๒	๑	๑	นางสาวลำดวน สุวรรณทา			
๓๒	ครูศูนย์พัฒนาเด็กเล็ก อบต.เขวาใหญ่ กษล.ปฐมวัยที่ปีงการกฤษฎมิตร์ บั้วซึนถึก ผอ.ศพด.ปฐมวัยที่ปีงการกฤษฎมิตร์ บั้ว	-	-	+๑	-	กำหนดเพิ่ม			
จะสามารถสรรหาผู้มาดำรงตำแหน่งได้ก็ต่อเมื่อได้รับการจัดสรรอัตรากำลังและ งบประมาณจากสำนักงานงบประมาณหรือกรมส่งเสริมการปกครองท้องถิ่น									
๓๓	ครู (เงินอุดหนุน) พนักงานจ้างประเภทภารกิจ	ค.ศ.๒	๔๒-๓-๐๘-๖๖๐๐-๐๑๘	๑	๑	นางสาวศิริวรรณ นาศัยกุลย์			
๓๔	ผู้ดูแลเด็ก (ทักษะ) ศูนย์พัฒนาเด็กเล็กบ้านขี้	-	-	๑	๑	นางสาวภาวิณี ผิวงาม			
๓๕	ผอ.ศพด. บ้านขี้	-	-	+๑	-	กำหนดเพิ่ม			
จะสามารถสรรหาผู้มาดำรงตำแหน่งได้ก็ต่อเมื่อได้รับการจัดสรรอัตรากำลังและ งบประมาณจากสำนักงานงบประมาณหรือกรมส่งเสริมการปกครองท้องถิ่น									
๓๖	ครู (เงินอุดหนุน) พนักงานจ้างประเภทภารกิจ (ศพด.)	ค.ศ.๑	๔๒-๓-๐๘-๖๖๐๐-๐๑๙	๑	๑	นางสาวบุญเรือง บุญลือ			
๓๗	ผู้ดูแลเด็ก (ทักษะ) (เงินอุดหนุน)	-	-	๑	๑	นางนิภา โนรินทร์			
๓๘	ผู้ดูแลเด็ก (ทักษะ) (เงิน อบต.) ศูนย์พัฒนาเด็กเล็กบ้านเขวาใหญ่	-	-	๑	๑	นายจใจ ภูแล่นไว			
๓๙	ผอ.ศพด. บ้านเขวาใหญ่	-	-	+๑	-	กำหนดเพิ่ม			
จะสามารถสรรหาผู้มาดำรงตำแหน่งได้ก็ต่อเมื่อได้รับการจัดสรรอัตรากำลังและ งบประมาณจากสำนักงานงบประมาณหรือกรมส่งเสริมการปกครองท้องถิ่น									
๔๐	ครู (เงินอุดหนุน) พนักงานจ้างประเภทภารกิจ (ศพด.)	ค.ศ.๑	๔๒-๓-๐๘-๖๖๐๐-๐๒๐	๑	๑	นางสุรีย์ ชินอาด			
๔๑	ผู้ดูแลเด็ก (ทักษะ) (เงินอุดหนุน)	-	-	๑	๑	นางสมพร การเกิด			
๔๒	ผู้ดูแลเด็ก (ทักษะ) (เงินอุดหนุน) กองสวัสดิการสังคม (๑๑) พนักงานส่วนตำบล								
๔๓	ผอ.กองสวัสดิการสังคม	ต้น	๔๒-๓-๑๑-๒๑๐๕-๐๐๑	๑	๑	นางเพชรรัตน์ ทารฟ้าเลื่อน			
๔๔	นักพัฒนาชุมชน	ชำนาญการ	๔๒-๓-๑๑-๓๘๐๑-๐๐๑	๑	๑	จำเอกศรายุทธ วันชาติ			
๔๕	เจ้าพนักงานพัฒนาชุมชน พนักงานจ้างประเภทภารกิจ	ชำนาญงาน	๔๒-๓-๑๑-๔๘๐๑-๐๐๑	๑	๑	นางสาวนัยนา อันทะราศรี			
๔๖	ผู้ช่วยนักพัฒนาชุมชน หน่วยตรวจสอบภายใน (๑๒) พนักงานส่วนตำบล								
๔๗	นักวิชาการตรวจสอบภายใน กองส่งเสริมการเกษตร (๑๔) พนักงานส่วนตำบล	ชำนาญการ	๔๒-๓-๑๒-๓๒๐๕-๐๐๑	๑	๑	นางราตรี ไชยรัตน์			
๔๘	ผอ.กองส่งเสริมการเกษตร (บพ.งานการเกษตร)	ต้น	๔๒-๓-๑๔-๒๑๐๙-๐๐๑	๑	๑	นางปิยวรรณ พลศรี			
๔๙	เจ้าพนักงานธุรการ พนักงานจ้างประเภทภารกิจ	ปฏิบัติงาน	๔๒-๓-๑๔-๔๑๐๑-๐๐๑	๑	๑	นายรัฐพล สำราญวงศ์			
๕๐	คนงานเครื่องสูบน้ำ	-	-	๑	๑	นายสุจินดา สารบุญ			

บัญชีรายชื่อองค์การบริหารส่วนตำบลที่ขอความเห็นชอบในการปรับปรุงแผนอัตรากำลัง ๓ ปี ประจำปีงบประมาณ ๒๕๖๗ - ๒๕๖๙
เสนอให้คณะกรรมการพนักงานส่วนตำบลจังหวัดมหาสารคาม ในการประชุมครั้งที่ ๘/๒๕๖๖ เมื่อวันที่ ๒๙ สิงหาคม ๒๕๖๖

ที่	อบต./อำเภอ สำนัก/กอง/ชื่อสายงาน	ระดับ ตำแหน่ง/ อันดับครู	เลขที่ตำแหน่ง	จำนวน อัตรา ทั้งหมด	จำนวน คนที่มีอยู่ ปัจจุบัน	ชื่อ - สกุล (กรณีมีคนครอง)/ ว่างเต็ม/ หมายเหตุ	ภาระค่า ใช้จ่าย (%)	การเปลี่ยนแปลง เกี่ยวกับตำแหน่ง	มติ ก.อบต. จังหวัด มหาสารคาม
๕๑	คนงานเครื่องสูบน้ำ	-	-	๑	๑	นายไพรัตน์ สารบุญ			
๕๒	คนงานเครื่องสูบน้ำ	-	-	๑	๑	นายธนพล เสน่ห์ดี			
๕๓	คนงานเครื่องสูบน้ำ	-	-	๑	๑	นายสมจิตร พรภุณา			
๕๔	คนงานเครื่องสูบน้ำ	-	-	๑	๑	นางทัศนีย์ จันทร์แก้ว			
	พนักงานจ้างประเภททั่วไป								
๕๕	คนงานเครื่องสูบน้ำ	-	-	๑	๑	นายรุ่งโรจน์ ชัยตุลย์			
รวมอัตราทั้งสิ้น				๕๕	๕๗				
	งบประมาณรายจ่ายประจำปี ๒๕๖๗ =	๖๐,๖๗๕,๓๒๐.๐๐	บาท			ค่าใช้จ่ายบุคคล ปี ๒๕๖๔ =	๑๔,๙๙๓,๗๖๐.๐๐		
	งบประมาณรายจ่ายประจำปี ๒๕๖๘ =	๖๓,๗๐๙,๐๘๖.๐๐	บาท			ค่าใช้จ่ายบุคคล ปี ๒๕๖๕ =	๑๗,๓๙๖,๖๖๔.๐๐		
	งบประมาณรายจ่ายประจำปี ๒๕๖๙ =	๕๐,๕๐๓,๓๒๐.๐๐	บาท			ค่าใช้จ่ายบุคคล ปี ๒๕๖๖ =	๑๕,๗๑๔,๘๑๙.๐๐		